

# ふれあいはくさん

## 歳末たすけあい募金にご協力ありがとうございました

平成22年度

### 歳末たすけあい募金 見舞金配布先

募金活動には、町内会や市民の皆様をはじめ多くの方々のご協力により、13,924,442円の募金が寄せられました。ありがとうございました。

募金は、昨年末に民生委員児童委員、共同募金会理事・配分委員のご協力により、市内在宅の方、市内出身者で県内の施設に入所されている方1,506名と障害者施設、障害者グループホームなど19施設にお届けいたしました。



区分		人数等	配分額
個人	施設入所等	身体障害者施設	44 440,000
		知的障害者施設	112 1,120,000
		養護老人ホーム	21 105,000
		特別養護老人ホーム	91 455,000
		老人グループホーム	20 100,000
		障害者グループホーム	59 590,000
		児童養護施設	12 120,000
	在宅	精神・指定病院長期入院	155 1,550,000
		特別障害者手当受給者	43 430,000
		障害児福祉手当受給者	51 510,000
		特別児童扶養手当受給者	106 1,060,000
		療育手帳A所持者	165 1,650,000
		要介護4に認定されている方	235 1,175,000
		要介護5に認定されている方	168 840,000
施設	独居老人	224 1,120,000	
	障害者施設	10 1,200,000	
	障害者グループホーム	9 450,000	
合計		1,525	12,915,000

※特別養護老人ホーム、老人グループホーム、独居老人については、河内、吉野谷、鳥越、尾口、白峰地区の方が対象です。

※募金総額(13,924,442円)との差額 1,009,442円については、例年のとおり赤い羽根募金に繰入れし、市内の福祉団体、ボランティアグループ、学童クラブ等に配分されます。

# 各支所での取り組み

## 尾口支所

平成22年  
11/23祝



### 世代間交流事業 防災体験学習

いざというときの災害に備えて、白山石川消防本部・松任消防署を見学に行きました。参加者皆さんが楽しみながら自分や家族、地域を守るための防災体験を行い、防災意識を高めてきました。



## 鳥越支所

### 鳥越地域ふれあいサロン合同交流会

7地区でそれぞれ活動中のふれあいサロン会員一同が集まり、保健師の指導による健康体操やゲーム、舞踊ショーなどで楽しみ、お互いの交流を深めました。



平成22年  
12/15水

## 本所・松任支所

### 東宮永市区福祉検討会

社協職員が東宮永市区の役員班長会に出向き、地域での支えあい、支援するネットワークの必要性についてお話ししました。社会福祉協議会では、今後もこのような機会を利用して出前講座を行い、地域で地域の福祉を考えるきっかけづくりに取り組んでいきます。



平成23年  
2/5日

# 4月10日(日)は、石川県議会議員選挙の投票日です

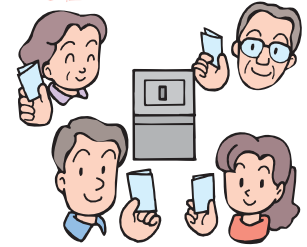
～代理・点字投票制度をご存知ですか～

## 代理投票

身体の故障などにより、自分で投票用紙に記載できない場合、投票事務従事者が代理で記載する制度があります。

## 点字投票

目の不自由な人は、点字で投票することができます。  
※投票する際は、投票所の職員にお知らせください。



問い合わせ

市選挙管理委員会事務局  
TEL 274-9581

## 白山市ゆうゆうスポーツ・文化交流大会参加者募集

高齢者相互の交流を促進し、健康づくりと生きがいの高揚を図るため、5月18日(水)開催予定の仮称「2011ゆーりんピック」の予選会として開催します。



- 競技種目** グラウンドゴルフ、ペタンク、ゲートボール、将棋
- 対象者** 白山市在住の60歳以上の方
- 開催日時** 4月13日(水)午前9時～  
※雨天の場合、グラウンドゴルフ、ペタンクは翌日開催。
- 申込〆切** 3月31日(木)

参加  
問い合わせ 白山市社会福祉協議会各支所

### 各競技場所について

- グラウンドゴルフ** 松任地区会場: 松任海浜公園  
鶴来地区会場: 白山郷公園
- ペタンク** サン・スポーツランド松任
- ゲートボール** 白山郷公園  
※雨天の場合、松任総合運動公園 屋内運動場
- 将棋** こがね荘

平成23年  
3月より

## 平成23年度ボランティア活動保険の受付を開始します

白山市社会福祉協議会ボランティアセンターでは、市内のボランティア活動の推進と、ボランティアのみなさんが安心して活動に取り組めるように、ボランティア活動保険の加入を勧めています。

### 【対象】

ボランティア団体の構成員及び個人ボランティア  
※白山市社会福祉協議会ボランティアセンターへの登録が必要です。

### 【年間保険料】

基本タイプAプランの場合 1人 280円  
※保険料280円は、県・市社協が全額負担します。

### 【補償期間】

平成23年4月1日～平成24年3月31日まで

### 【補償の対象となる事故】

#### 1.ケガの補償

ボランティアがボランティア活動中の急激かつ偶発の外来の事故によりケガをされた場合に保険金をお支払いします。

例)

- ◎ボランティアに向かう途中、交通事故にあつてケガをした。
- ◎街頭募金ボランティア活動中、交通事故によりケガをして入院した。

#### 2.賠償責任の補償

ボランティアがボランティア活動中の偶発の事故により、他人にケガをさせたり、他人の物をこわしたことにより法律上の損害賠償責任を負われた場合に保険金をお支払いします。

例)

- ◎自転車でボランティア活動に向かう途中誤って他人にケガをさせた。
- ◎配食・給食ボランティア活動で提供した食事により食中毒を発生させてしまった。

※次のボランティア活動は補償の対象とはなりません。

- ・町内会などの活動
- ・有償のボランティア活動

受付・  
問い合わせ

白山市社会福祉協議会各支所

ありがとうございます

(平成23年1月末日現在 順不同、敬称略)

ご芳志

社会福祉のために  
ご寄付をいただきました。

白山市菊花協会

平田陶工房受講生一同

一ノ宮公民館運営審議委員

一ノ宮地区女性会

社団法人松任法人会女性部会

白山野々市鍼灸マッサージ師会

池森政宏

岩本百合子

松任中学校第29期生卒業30周年同窓会

中村秀治

松任生活学校

匿名一名

賛助会員(法人)

昭和精工(株)

(有)キタタ

藤田建設(株)

井村内科医院

美川ライオンズクラブ

はまもと

(株)山岸タイル

小太郎漢方製薬(株)美川工場

長尾医院

(有)石川珠研

(株)新助

(株)鳥山設備

白山農業協同組合蝶屋支店

(株)北陸銀行美川支店

(株)清建住宅

(株)シコー

白山商工会

皆様から納めていただいた会費は、地区社協活動や地域福祉活動の財源として、有効に活用させていただきます。

赤い羽根共同募金、歳末たすけあい募金 (個人5千円、法人1万円以上)

町内会をはじめ多くの市民の方々よりたくさんのご協力ありがとうございました。

【個人】

佐野小次郎、西島武、高松喜与志、山路孝弘、藪田克夫、坂上裕宣、木村良、

又川清吾、小西浩男、中山健志、西山喜一、千菊裕二、匿名6名

【法人】

北日本紡績(株)、中野商事(株)、北部工業団地運営協議会、(株)北紙、加賀運送(株)、エース物流サービス(株)、サン・プラント工業(株)、(株)ミモト、柳昌建設(株)、(有)坂上ビジネスサービス、(株)車多酒造、(株)松陽建設、(有)小笹電機商会、(株)ココ地建、松任建設業協同組合、(株)ナナオ、(株)松建、白山市管工事協同組合、(株)天祥閣、旭丘団地協同組合、(株)加藤建設、白山ロータリークラブ、松任ライオンズクラブ、DIC労働組合、小松精練労働組合青年女性部、白山農業協同組合、鶴来信用金庫、白山比咩神社、JA白山女性部鶴来支部、鶴来民謡連合会、吉野谷建設業協会、白山農協手取支店、(有)一里野高原ホテル、電源開発(株)手取川事務所、(株)山崎旅館、(株)佐藤組、竹腰永井建設(株)、(株)西山産業、(株)白峰産業、久司石油(株)、(株)木田工業、(有)竹内産業、(有)北野食品店、(有)白峰住建、(株)山本産業、(有)志んさ本舗



定例無料相談

※ 相談は、祝日、休日を除きます。

相談内容	日時	場所	付記
<b>【松任支所】問い合わせ しがね荘 TEL 276-3151</b>			
弁護士の法律相談	毎月第1、第3木曜日 13:00~16:00	しがね荘	予約が必要です
心配ごと相談	毎月第2、第4火曜日 13:00~16:00	しがね荘	
ふれあい福祉相談	毎週月・水・金曜日 13:00~16:00	しがね荘	専用電話274-4294 <small>よいふくし</small>
障害者福祉相談	毎週火・木・土曜日 9:00~16:00	しがね荘	
介護相談	月~金曜日 9:00~17:00	しがね荘	専用電話274-4100 <small>よいわこ</small>
福祉サービス利用支援相談	月~金曜日 9:00~17:00	しがね荘	高齢者・障害者の福祉サービス利用援助、金銭管理等の相談
<b>【美川支所】問い合わせ 美川ボランティアセンター TEL 278-8555</b>			
心配ごと相談	毎月第3水曜日 13:00~16:00	美川支所 市民相談室	
<b>【鶴来支所】問い合わせ 蓬萊荘 TEL 272-2750</b>			
弁護士の法律相談	4月14日木曜日 13:00~16:00	蓬萊荘	予約が必要です
心配ごと相談	毎月第1火曜日 13:30~16:00	蓬萊荘	
<b>【鳥越支所】問い合わせ 鳥越老人福祉センター TEL 254-2446</b>			
心配ごと相談	毎月第2火曜日 10:00~12:00	鳥越老人福祉センター	
<b>【白峰支所】問い合わせ 福祉複合施設カルテット TEL 259-8001</b>			
心配ごと相談	毎月第2火曜日 13:00~16:00	福祉複合施設カルテット	